

ダイブハウス・ミスタヒチ(埼玉県)が2009年にオープンしたサービス。

宿泊

ダイビングサービスと同じ敷地にある14部屋しかないヨーロッパ人の長期滞在者の多いクラブコンティキ。部屋はシンプルです。ダブルベッドにエキストラベッド入れ、エアコン、冷蔵庫。温水シャワー(あまり出はよくありませんのでご了承下さい)とにかく楽で便利です。

ダイビングシーズン

セブ マクタン島は年間通して半袖・短パンで過ごせる常夏の国。海は3月～6月が常夏で気温と水温、透明度ともにコンディションの良い日が続きます。雨季は気温も水温も低め、スーツは5mm、ボート上はポートコート等があると便利です。

	1月	2月	3月	4月	5月	6月	7月	8月	9月	10月	11月	12月
季節	乾季					雨季					乾季	
気温	26～27℃			28～32℃			28～30℃			26～28℃		
水温	26～27℃			28～30℃			28～29℃			27～28℃	27℃	
海況	北風	ベストシーズン					南風			ベストシーズン		北風
スーツ	5mm	5mm or 3mm		3mm			3mm or 5mm			5mm		

ダイビング

ビサヤ全域は裾礁の島で、どのポイントも水深6mほどまでが造礁サンゴのドロップオフ上となり、その先水深50mほどまでドロップオフウォールとなります。この水中環境から、限定水域～水深50mまで無理なく取れる環境です。

ビーチポイント:KONTIKI(コンティキ)ビーチ

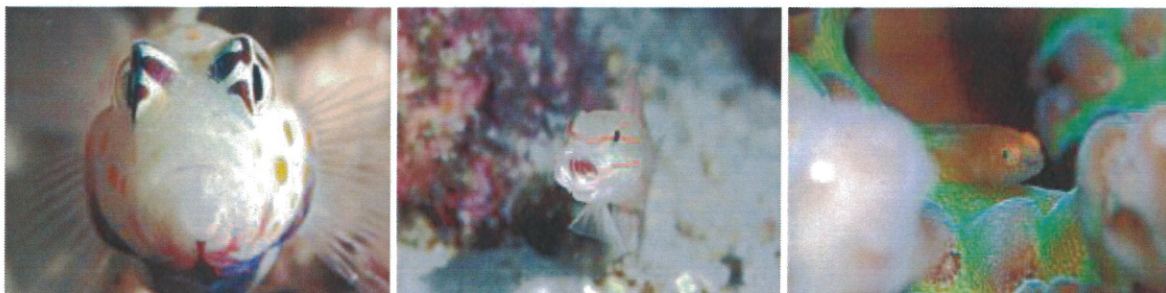
ショップ目のハウスリーフがビーチポイントとなります。EN・EXエリアから水深が取れる場所まで歩く距離はほとんどありません。ハゼ類、スズメダイ類・ハナダイ類、甲殻類・ウミウシ類などマクロの宝庫です。またドロップオフ沿いは、ハナムロやウメイロが群れます。ファンダイビング、水中写真、ナイトダイビングはもちろん、無制限ダイブの企画などにも対応できます。

ボートダイビング

ショップ目の前のボート乗り場から、当ショップがあるマクタン島ボートポイント、オランゴ島、ヒルトウガン島、ナルスアン島、ボホール方面へ向かいます。ボートポイントでも、水深6mほどまでがドロップオフ上となり、その先水深50mほどまでドロップオフウォールとなります。ボートポイントではロウニンアジやニタリ、またレックや洞窟ポイントもあります。どのポイントもボート係留ブイを利用して、ライン潜降が可能です。ダイビングスタイルは水中をウォール沿いに移動し、ドリフト浮上となります。

ダイビングロケーション

★最大の魅力は、ハウスリーフ KONTIKI(コンティキ)ビーチ!



Dive Center D-down 目の前の KONTIKI(コンティキ)ビーチは、遠浅エリアが沖に向かって広がるハウスリーフ。この豊かな生態系の中でのビーチダイビングはマクタン島内随一! 美しいサンゴが広がるビーチはニシキテグリやフィリピン固有のспан チークアネモネフィッシュ、多種な甲殻類、とマクロ豊富なマクタン屈指のフォトゲレンデ。その先は50mまで落ち込むドロップオフとなり、ビーチダイビングながらその特徴的な地形を活かしてさまざまなダイビングを楽しむことができます。

★EN・EXが楽々！どんなダイバーも心配ありません



この穏やかなハウスリーフは、エントリー & エキジットエリアが完全完備。ノンダイバーによるスノーケリング、体験ダイビングはもちろん、Cカード取得コースからテクニカルダイビングまでの限定水域トレーニングを含めた各講習等、あらゆるトレーニングプログラムが開催できる環境となっています。リゾート地ならではの、安定した透明度、真っ白なサンゴの砂地、カラフルな魚影に囲まれ、ストレスのないダイビング講習を受講することができます。

★ボートダイビングトリップ



ボートダイビングでは、フィリピン特有のバンカーボートを各グループ様ごとに1艘を完全チャーター。広々としたボート上でゆっくりとくつろぎながら、マクタン島周り、オランゴ島、ヒルトウガン島、ナルスアン島、またボホール方面への遠征など、ビサヤエリア全域へ向かいます。いずれも深く落ち込むドロップオフ沿いをドリフトするダイブスタイルになり、サンゴサンクチュアリから回遊魚までたっぷり楽しめます。

★游！食！泊！リゾート内に全て揃って便利です！



Dive Center D-down は、マリバゴ湾に面したコンティキリゾート(KONTIKI RESORT)内にあります。リゾート内の CLUB KONTIKI(クラブ コンティキ)は、リーズナブルで清潔感のある長期滞在型のパジェットホテル。主に西洋人が利用し、喧騒がありません。潮風が吹き抜けるオープンエアのローカルレストランも併設され、ゲストルームの窓からは青く広がる KONTIKI ビーチが一望！ダイビングはもちろん、パラセールやジェットスキーなどのアクティビティもあり、全て Dive Center D-down から徒歩1分。ダイビングの後は、海を見ながらレストランでビール、などダイバーには嬉しい、日常を忘れるゆったりとした時間を心行くまでお過ごし頂けます。



便利な施設でお待ちしております



ショップ外観

ビーチポイントとポート乗り場が目の前の好立地。この中にリラックスエリア・学科講習用教室・更衣室&シャワー・トイレ全てを完備。何をするにも移動がないので、とても楽です。



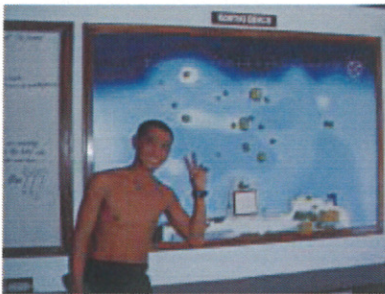
ショップ内

明るく広い店内は、少人数様から団体様までのんびりとおくつろぎ頂けます。もちろんウエットスーツのままでもOK。気持ち良い風が入るのでダイビング後のログ付けもこちらでどうぞ。



ショップ内

店内はロッカー多数。ロッカーの上も机になるので、一眼レフカメラのセッティングなどは、安定感のあるここが大きく広げられて便利です。ショップ内は無線LAN 完備。



ハウスリーフ ビーチマップ

ハウスリーフの海底をリアルに再現。海況コンディションや生物についてなど、このハウスリーフマップを使って詳細にお伝えします。



バー コーナー

Hot&cold ミネラルウォーター・コーヒー・紅茶は無料サービス。アフターダイブの疲れはこちらで癒やして下さい。セルフサービスになっています。



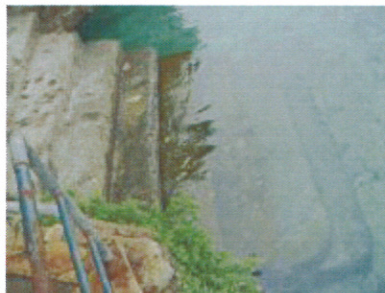
変圧器

フィリピンの電圧は220V。日本とは異なりますので変圧器を設置しています。カメラのバッテリー充電などご自由にご使用下さい。



ハウスリーフ エントリー・エキジットエリア

ショップ目の前にあるビーチポイントは、限定水域から50m まで深度がとれるので、ファンダイビングはもちろん、あらゆる講習にも対応できます。



ハウスリーフ エントリー・エキジットラダー

器材を背負ってエントリー・エキジットはもちろん、このラダーに座って背負ったり、エキジット前に全ての器材を外したり、とゲストのニーズやスキルに合わせてご利用頂けます。



バンカーポート ドッキングエリア

ショップ目の前がドッキングエリアです。潮位によってボートが付く場所が変わりますが、目の前がポート乗り場で楽々のロケーション！また、ここからもビーチダイビングのエントリーが可能です。



器材レンタル

メンテナンスの行き届いた各種レンタル器材を取り揃えています。軽器材・重器材・スーツ類はもちろんのこと、ステップアップ講習に必要な水中ノートやナイフ、またリール、サイドマウント用ハードウェアなどもご用意。エンリッチドエア・ナイトロック対応のレギュレーターセットやダイブコンピューターもございます。身軽で手軽なダイビングをご希望の方、ぜひご利用ください。



ボートダイビング手配



ボートダイビングでは、フィリピン特有のアウトリガー付きバンカーボートを使用してマクタン島、オランゴ島、ヒルトウガン島、ナルスアン島、またボホール方面へのダイビング手配を行っています。

バンカーボート上はとても広く、またどの島へも乗船時間が少ないので移動はとても楽です。

バンカーボートは各グループ様・ショップ様ごとに1艘を完全チャーター。日本食仕出し弁当ランチ・ミネラルウォーター他ドリンク類・南国フルーツがセットになっているので、ボート上は各グループ様のみで心行くまでお楽しみ下さい。

もちろんお一人様からのご参加も可能です。お一人様からでもこのバンカーボートを使用しますので、船酔いが心配な方でも存分にお楽しみ頂けます。

DIVE POINT MAP



ロングリーフノースサイド
ロングリーフサウスサイド



ナルスアン島
スティンレイポイント
コーラルポイント

★マクタン島エリア (KONTIKI から5~15分)

エンガニョ・シャングリラ・タンブリ
・マリステーション・ハドサン
・アグス・マリゴンドンケーブ・ブルーホール

★オランゴ島エリア (KONTIKI から20分)

ティンゴ・タリマ・サンタロッサ

★ヒルトウガン島エリア (KONTIKI から20分)

マリサンクチュアリ

★ナルスアン島エリア (KONTIKI から30分)

コーラルポイント・スティンレイポイント

★ボホール島エリア

(KONTIKI から2~3時間)

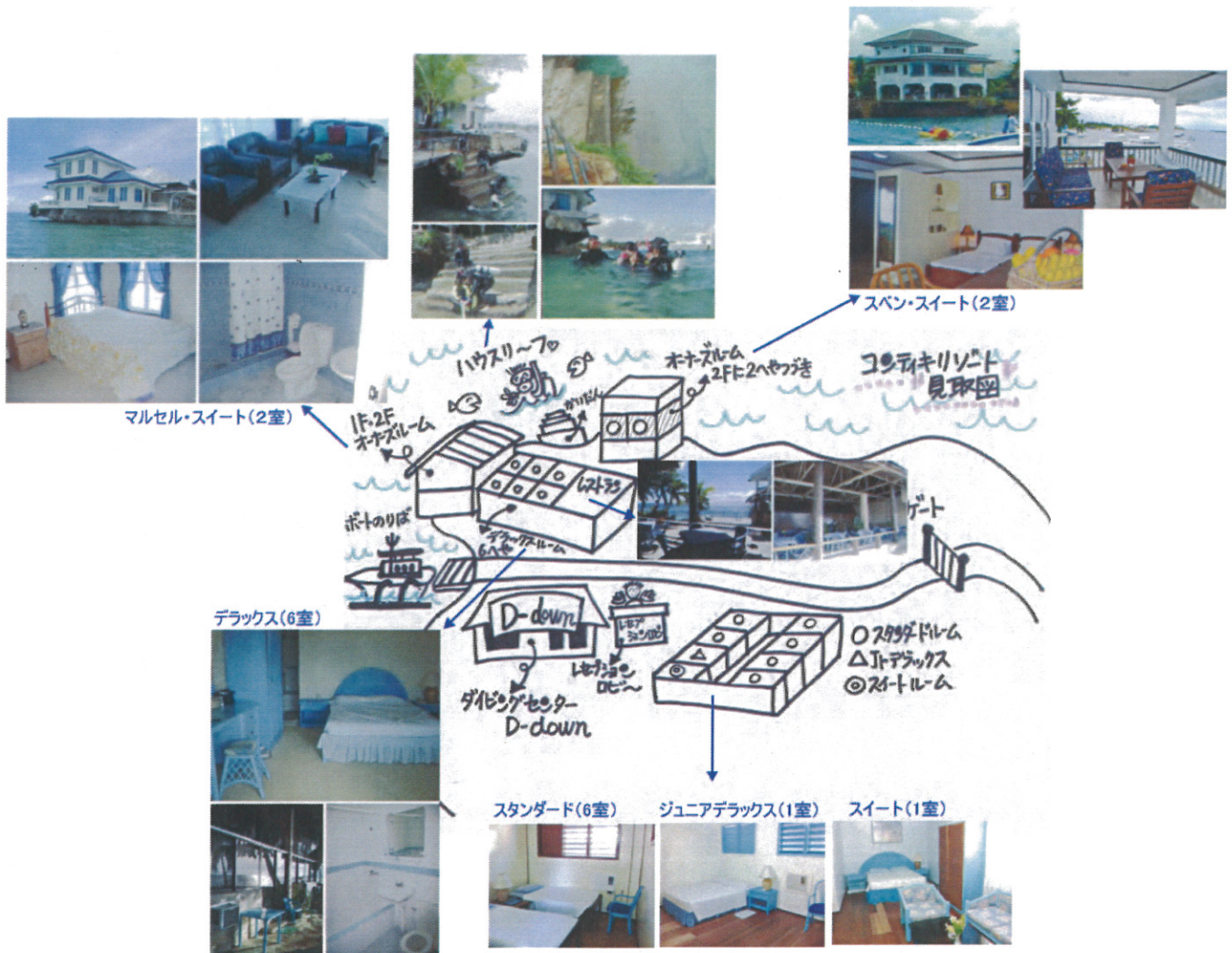
ライトハウス・サンクチュアリ
・ブラックフォレスト・カテドラル

宿泊施設 コンティキリゾートについて

ダイビングサービス「ディーダウン」は、宿泊施設、レストランのあるコンティキリゾートの敷地内にあります。ダイビング・食事・宿泊、そして24時間OKのハウスリーフのある環境はダイバーにとっては理想的です。しかしながら通常利用する部屋はダイバーのための簡易宿泊施設といったところです。以下お部屋の状況をご案内いたしますので、状況を把握いただき、ご検討くださいますようお願い致します。

リゾートホテルがご希望の場合は、毎回のダイビング時にホテルからダイビングサービスまでの送迎が必要となりますが、マリバゴブルーウォーターなどのリゾートホテルをご利用なさったほうがよいでしょう。別途お見積いたします。

コンティキリゾート図



コンティキリゾート敷地内

ダイビングセンター	「ディーダウン」・24時間可能なハウスリーフは目の前。ポートもここから出発します。
レストラン&バー	朝、昼、夕食すべてここでとることができます。 朝食は180ペソ（¥400弱）～、ビールは1本50ペソ（¥100強）～など。 安めで使い勝手のよいレストラン&バーです。
宿泊施設	通常ご案内する料金のお部屋はデラックスルームと呼ばれる部屋です。（6室のみ）。 満室の場合はスタンダード、ジュニアデラックス、スイートの各部屋をご案内しています。 マルセル、スベンの両スイートはオーナーの建てた新しい部屋です。海に面した設備も整った部屋です。 空きがあれば追加料金で手配可能です。

部屋の概要

※部屋（マルセル、スペンスイート以外）の設備は簡素です。以下ご参照下さい。
特にシャワーのお湯の出はよくありません。ダイビングサービスのシャワーと併用なさっていただくとよいでしょう。

部屋・広さ	お部屋状況・利用人数	設備
デラックス 19㎡ 6部屋	古い。レストラン横にあります。 通常ご案内する料金の部屋です。 通常はセミダブルベッド1台。 2名利用時はエキストラベッドを入れますがやや狭くなります。 3名利用も可能ですがセミダブルベッド1台とエキストラベッドの2台のベッドで3名利用いただくこととなります。 2名利用が適切だと思います。 ▼シングル利用は1泊につき¥3,000程度の追加となります。	エアコン トイレ シャワー(湯の出はよくない) 冷蔵庫 ケーブルテレビ
スタンダード 17㎡ 6部屋	とても古い。レストランからやや離れた棟(約50m) 通常はセミダブルベッド1台。1名のシングル利用が適切でしょう。 2名利用も可能ですが、セミダブルベッド1台をふたりに利用いただくこととなります。エキストラベッドの数があれば入れることもできますが非常に狭くなりますのでおすすめできません。 ▼デラックスとの差額 シングル利用はデラックスの2名1室利用とほぼ同額です。	エアコン トイレ シャワー(湯の出はよくない)
ジュニアデラックス 23㎡ 1部屋	とても古い。レストランからやや離れた棟(約50m) 通常はセミダブルベッド1台。エキストラベッドを1台入れて、2名利用も可能です。3名利用時はエキストラベッドをもう1台入れてベッド3台とすることは出来ませんが、狭くなります。 ▼デラックスとの差額 2名1室利用で1泊ひとり程度です。 3名1室利用の場合1泊ひとり程度です。	エアコン トイレ シャワー(湯の出はよくない)
スイート 35㎡ 1部屋	とても古い。レストランからやや離れた棟(約50m) 通常はセミダブルベッド1台。エキストラベッドを2台入れて、ベッド3台で3名利用も可能です。 ▼デラックスとの差額 2名1室利用で1泊ひとり¥300程度の追加となります。 3名1室利用の場合1泊ひとり程度です。	エアコン トイレ シャワー(湯の出はよくない) 冷蔵庫 ケーブルテレビ
マルセル・スイート 50㎡ 2部屋	海に面した新しい部屋です。2部屋あります。 1部屋は2段ベッドとシングルベッドがあり、3名利用が可能です。 もう1部屋はクイーンサイズベッド1台です。エキストラベッドを1台入れて2名で利用することも可能です。 ▼デラックスとの差額 2名1室利用で1泊ひとり¥3,000程度の追加となります。 3名1室利用で1泊ひとり¥1,500程度の追加となります。	エアコン トイレ バルコニー シャワー 冷蔵庫 ケーブルテレビ キッチン
スペン・スイート 70㎡ 2部屋	海に面した新しい部屋です。 2部屋とも通常はクイーンサイズベッド1台です。 エキストラベッドを2台入れて、3名利用も可能です。 ▼デラックスとの差額 2名1室利用で1泊ひとり¥4,000程度の追加となります。 3名1室利用で1泊ひとり¥2,000程度の追加となります。	エアコン トイレ バルコニー シャワー 冷蔵庫 ケーブルテレビ キッチン

<p>デラックス 19 m² 6 部屋</p>		
<p>スタンダード 17 m² 6 部屋</p>		
<p>ジュニアデラックス 23 m² 1 部屋</p>		
<p>スイート 35 m² 1 部屋</p>		
<p>マルセル・スイート 50 m² 2 部屋</p>		
<p>スベン・スイート 70 m² 2 部屋</p>		

[newyeartour_2_sebu_Back to TOPPAGE](#)

[ツアースケジュールを見る](#)

[ダイブ・ダイブ・ダイブのTOPページへ戻る](#)